

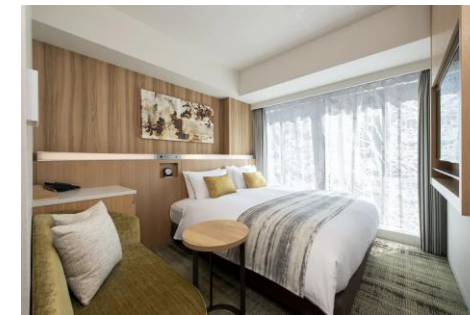
2023年 日本不整脈心電学会 第15回植込みデバイス関連冬季大会 ご参加の皆様へ

ホテルグランバツハ仙台の宿泊をご用意いたしました。

2/23(木) ダブルルーム (18㎡) 朝食付 宿泊料金 15,400円 (税込)

2/24(金) ダブルルーム (18㎡) 朝食付 宿泊料金 19,250円 (税込)

是非ご検討ください！



施設コード:2413-154
宿泊施設紹介

感動のそばに、いつも。 JTB

ホテルグランバツハ仙台

2021年オープン。杜の都・仙台をイメージした客室・東北の滋味が楽しめる朝食の他、ウェルカムサービスやお夜食などのおもてなしをご用意しております。最上階にある大浴場で癒しのひとときをお過ごしください。

新規
オープン
施設



ホテル外観(日中)



大浴場(イメージ)



7階ロビーラウンジ



朝食(イメージ)

▼宴会場情報 ※下記は宴会場の一例となります。※下記以外の会場もございます。

会場名	形式	分割	広さ	最大収容人数			天井	舞台	階段
				和洋混合	単式正装	立食			
-	-	-	-	-	-	-	-	-	-
-	-	-	-	-	-	-	-	-	-
-	-	-	-	-	-	-	-	-	-
-	-	-	-	-	-	-	-	-	-

▼会議室情報 ※下記は会議場の一例となります。※下記以外の会場もございます。

会場名	分割	面積	天井	最大収容人数			備付
				シアター	ラウンジ	ロの字(並)	
-	-	-	-	-	-	-	-
-	-	-	-	-	-	-	-
-	-	-	-	-	-	-	-

ここが自慢です!!

最上階の16階には仙台を満喫の大浴場。屋内にはのびのびとした露天風呂からの眺げが空気をリフレッシュさせるのびのびとした心身ともにリフレッシュしてください。

※奥情報:7階に喫煙室あり

施設概要

- 開業:2021年開
- 規模:115室
- 収容人数:348名
- 住所:〒980-0052 宮城県仙台市宮城野区榴岡3-7-33
- 公共交通機関:仙台空港→JR仙台空港アクセス線仙台行き仙台駅下車車出口→徒歩約5分
- 自動車利用:東北自動車道仙台宮城ICから国道48号線約18分 さらには、市道約2分
- 周辺:なし

▼その他館内情報

項目	サービス
荷物預け	セメタビュー
ラウンジ	ロビーラウンジ
その他	ランドリサービス、コインランドリー、エンビエンスデスク、喫煙室、バー

▼インターネット環境

Wi-Fiの状況	可
部屋	可
ロビー	可
その他	可

★点数については、JTB宿泊アンケートの総合評価となります(集計期間:2019年10月~2021年6月) 弊社はより良いサービスを提供するために、イラストに差し替えています。