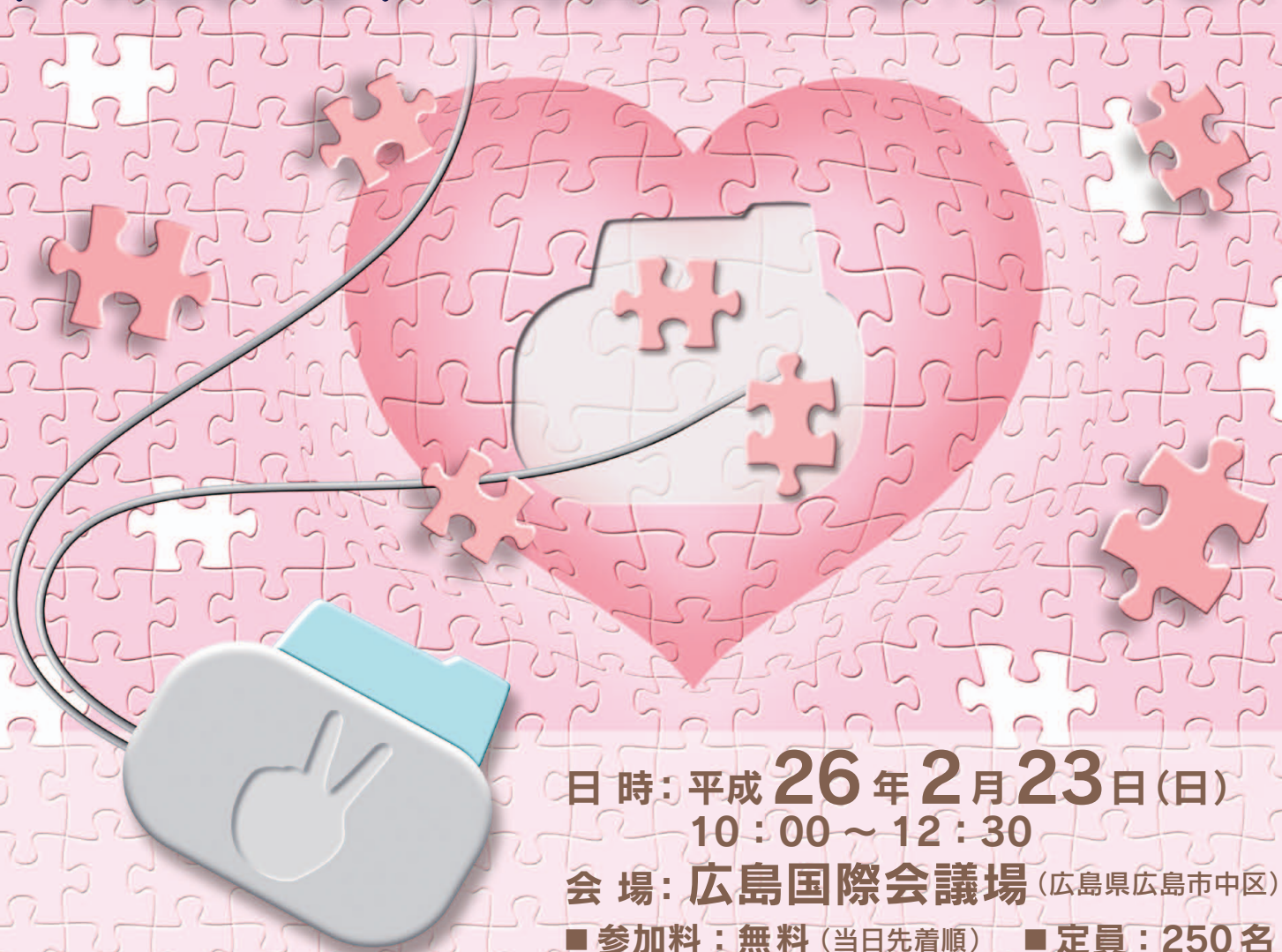


# Pace is Peace となるために!



日時：平成 26 年 2 月 23 日 (日)  
10:00 ~ 12:30

会場：広島国際会議場 (広島県広島市中区)

■ 参加料：無料 (当日先着順) ■ 定員：250 名

”PACE is PEACE!” デバイスを植込まれた患者さんは、本当に心も体も平和でしょうか？  
安らかな毎日を送ることが本当にできているのでしょうか？

そのためにはどうしたらよいのでしょうか？  
まずはデバイスについてその基本的な知識を、植込み後の心の管理は？など植込む立場の中村俊博先生、樗木 晶子先生からご講演いただきます。  
また、ペースメーカー友の会の長年の活動から、患者さんが知りたいことはなんなのか？を Q/A セッションの変遷からペースメーカー友の会を代表して日高進様に解説していただきます。また、ペースメーカーを植込んだ患者さんの寿命は？というテーマで須磨幸蔵先生にご発表いただきます。患者さんはもとより、医師や他の医療従事者の皆様にも必見の内容となっています。  
たくさんの皆様のご来場をお待ちしています。

## 第1部 デバイスと患者さん -患者として知るべきその管理について-

座長：比江嶋 一昌 国家公務員共済組合連合会 九段坂病院内科  
早川 弘一 四谷メディカルキューブ

- ◆ PM/ICDの基本的原理と管理 (患者さんが知っておきたいデバイスの管理)  
演者：中村 俊博 国立病院機構九州医療センター 循環器科
- ◆ デバイス植込み後の患者さん (社会復帰と心の問題)  
演者：樗木 晶子 九州大学医学部 保健学部門

## 第2部 デバイスと患者さん -患者として知りたいこと-

座長：小坂井 嘉夫 千里中央病院 循環器科・心臓外科  
末田 泰二郎 広島大学大学院医歯薬学総合研究科 病態制御医科学講座外科学

- ◆ ペースメーカー友の会 Q&A 植込み患者からの質問・考察  
演者：日高 進 日本心臓ペースメーカー友の会
- ◆ ペースメーカーを植込んだ患者さんの寿命は？  
演者：須磨 幸蔵 東京女子医科大学・日本心臓ペースメーカー友の会

## 第3部 ICDを植込んだ患者さんの自動車運転制限と改正道路交通法施行

座長：杉 薫 東邦大学医療センター大橋病院 循環器内科  
演者：渡辺 重行 筑波大学附属病院 水戸地域医療教育センター・水戸協同病院 循環器科